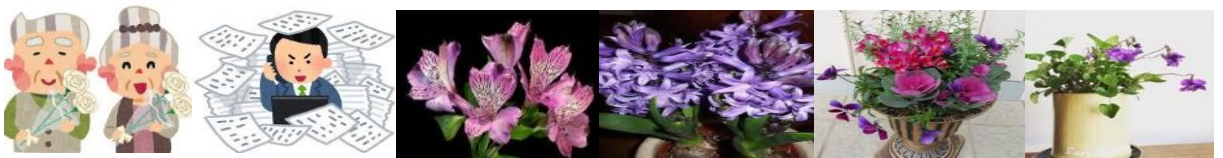


花の持つ風水パワー<寝室編>②

< 南 > 趣味が一致する夫婦で、クリエイティブな才能に恵まれる寝室。南の派手さを抑えるには観葉植物や花をたくさん置く。ただし水が苦手な方位なので花瓶は小さい物に。



< 南西 > 落ち着いた夫婦でどちらかというときれいな雰囲気。仕事は何でもこなす器用な人が多い寝室。菫色の花を飾ることで気分が華やぐ。土に入った鉢植えも良い。



< 西 > ぐっすり眠れる寝室。40代以上の夫婦にとっては良い寝室。仕事は大事業より商店、中小企業の経営者向き。寝室に花を欠かさないこと。ただし、大きすぎる花瓶はダメで、ピンクや黄色の花を生ける。



< 北西 > 中年以降、特に運に恵まれる寝室。男性の力をアップさせるには観葉植物を設置。淡い暖色系の花で仕事運がアップする。



< 中央 > おおきな人生設計ができる夫婦。指導的立場にある仕事で施行する。ベッドわきに花を飾り、反をスポットで照らすか、近くにスタンドを置く。

